

**STOLL**



**NEXT  
GENERATION  
DE LA PROFILINE**

**DROIT. PUISSANT. FIABLE.  
LA NOUVELLE GÉNÉRATION DE HÉROS.  
PARCE QUE L'AGRICULTURE, C'EST LA PASSION.**

Veuillez impérativement respecter le placement correct du brancard par rapport à la console montée sur le tracteur;  
vous trouverez de plus amples informations dans la notice de montage au point (...)



**HOME**

**OF QUALITY**





**PLEINE  
PUISSANCE  
DES  
LE  
DÉPART**

# PERFORMANCE OPTIMALE. MADE IN GERMANY.

Notre conception intelligente vous offre plusieurs options de confort proposées de façon exclusive par STOLL.

L'ingénierie allemande est réputée dans le monde entier pour son niveau élevé de qualité, d'efficacité et de fiabilité. C'est pourquoi tous les chargeurs frontaux STOLL sont précisément développés par nos services en Allemagne sur la base de ces valeurs. Ils combinent technologie de pointe et solutions innovantes, deux exigences garantissant la conception d'un produit de qualité allemande.

Découvrez toute la puissance de la gamme ProfilLine Next Generation de STOLL. Les valeurs particulièrement élevées dans tous les domaines sont synonymes de qualité optimale en termes de puissance et de hauteur de levage, de stabilité ou de vitesse de chargement. Par ailleurs, la grande variété d'accessoires que vous pouvez choisir individuellement dans l'ensemble de la gamme ProfilLine Next Generation s'adapte parfaitement à vos besoins en tant qu'agriculteur ou entrepreneur. De véritables outils professionnels conçus pour des professionnels.

## PLEINE PUISSANCE – CONSTRUCTION EXTRÊMEMENT STABLE.

- ✓ Les chargeurs frontaux de la série ProfilLine FZ sont fabriqués en acier à grain fin – Avantages : La plus grande stabilité et la plus grande rigidité en torsion en même temps.
- ✓ Le montant du chargeur est constitué d'une seule pièce en acier – les bielles de commande sont intégrées au montant. Toutes les conduites hydrauliques sont bien protégées tout en restant librement accessibles sous le bras du chargeur.
- ✓ Cinématique de l'ensemble du corps du bras oscillant adapté aux tracteurs modernes. Il en résulte un positionnement optimal du bras oscillant pour soulager l'essieu avant et le meilleur dégagement possible pour l'angle de braquage et la trajectoire de l'essieu.
- ✓ Afin d'éviter le remplacement régulier des conduites flexibles au niveau des bras de levage conformément à la norme DIN 20066, nous utilisons exclusivement des conduites hydrauliques en acier inusable.



## ÉLÉMENTS DE MONTAGE STOLL – CHARGE PLUS FAIBLE AU NIVEAU DU TRACTEUR ET CAPACITÉ D'ADAPTATION ÉLEVÉE.

- ✓ Adaptation parfaite des éléments de montage sur tous les tracteurs actuels grâce au travail des concepteurs STOLL, qui relèvent les cotes de chaque modèle de tracteur.
- ✓ Allègement de la charge sur l'essieu avant grâce au positionnement optimal des éléments de montage à proximité de la cabine du conducteur. Le centre de gravité de l'ensemble du chargeur frontal est ainsi déplacé vers le centre de gravité du tracteur.
- ✓ Le plus souvent, le pare-brise avant ne peut s'ouvrir qu'en combinaison avec un élément de montage STOLL.
- ✓ Grâce à l'adaptation individuelle de chaque élément de montage sur le tracteur, ceux-ci conviennent parfaitement.

## CINÉMATIQUE EN Z – VISIBILITÉ OPTIMALE ET PUISSANCE ÉLEVÉE.

- ✓ Le système de guidage parallèle mécanique est intégré dans les montants des bras de levage, la configuration de base de la cinématique en Z.
- ✓ Vue dégagée pour le conducteur. Aucune pièce ne gêne au-dessus des bras de levage. Autre avantage : le chargeur frontal peut également être monté plus près de la cabine du conducteur – Résultat : allègement de la charge sur le tracteur grâce à un positionnement optimal des éléments de montage.
- ✓ Augmentation de la puissance de levage et d'arrachement grâce à la cinématique en Z du chargeur frontal : aucune perte en termes de puissance de levage.

**1** Articulations baguées au niveau des pièces mobiles avec points de lubrification facilement accessibles depuis l'extérieur.

**SEULEMENT CHEZ STOLL, IL N'EST PAS POSSIBLE D'EN FAIRE PLUS.**

- ✓ Diamètre d'axe de 40 mm du plus grand au plus petit chargeur.
- ✓ Diamètre d'axe de 45 mm au point de pivot supérieur de la cinématique en Z.
- ✓ Diamètre d'axe de 50 mm au point de pivot du bras oscillant arrière.

**2** Montage et démontage rapides en seulement deux minutes grâce au système d'attelage STOLL éprouvé.

**3** Toutes les conduites hydrauliques se trouvent sous les bras du chargeur de façon à être protégées et à ne pas obstruer la vue.

**4** Vérin de levage à double effet pour une capacité de levage particulièrement élevée.

**5** La cinématique en Z permet de garder un œil sur l'outil et assure une puissance de levage supérieure.

**6** La traverse est idéalement positionnée de façon à protéger les conduites hydrauliques avant et à garder un œil dessus.

**7** Système de stockage fiable, sécurisé et simple d'utilisation ne nécessitant aucun outil.

**8** Cadre d'attelage rapide Euro pour le montage de l'outil en quelques secondes seulement avec dispositif de verrouillage semi-automatique ou électrohydraulique.





# LA RÉFÉRENCE POUR TOUS LES CHARGEURS FRONTAUX.

Des systèmes haut de gamme dans la cour de la ferme : les gros tracteurs reviennent en force. Dans ce domaine, bien entendu, STOLL propose également les chargeurs frontaux qui conviennent. Notre gamme ProfiLine Next Generation passe en toute fiabilité les tests les plus rigoureux. Notre polyvalence en termes d'utilisation est légendaire. Elle est notre plus grande fierté.

## DES AVANTAGES CONVAINCANTS POUR VOUS.

- ✓ Adaptation parfaite des différents modèles de chargeurs frontaux aux tracteurs de 50 à plus de 300 CV.
- ✓ Acier à grain fin de la meilleure qualité pour un chargeur frontal avec une rigidité en torsion et une stabilité élevées.
- ✓ Performances impressionnantes en termes de force et de hauteur de levage.
- ✓ Vue parfaitement dégagée sur l'outil grâce à la cinématique en Z et au positionnement optimal de la traverse.
- ✓ Accès aux conduites en toute facilité à l'aide d'une simple clé anglaise lors des travaux d'entretien.
- ✓ Degré d'équipement très important avec des fonctions disponibles en option pour des travaux encore plus efficaces : mise à niveau automatique, bennage accéléré et fonction réserve de cavage.
- ✓ Réserve de cavage de série.
- ✓ En fonction du modèle de chargeur, cadres d'attelage rapide disponibles pour d'autres systèmes d'attelage ; avec STOLL, bénéficiez d'une flexibilité totale.

Des performances optimales en matière de force et de hauteur de levage. Des niveaux de stabilité et de vitesse de chargement très élevés. Une utilisation confortable : la gamme ProfiLine Next Generation a été développée tout spécialement pour répondre à tous les besoins des vrais professionnels.

**ET TAC ! TERMINÉ !**

Quelques interventions manuelles suffisent à atteler et dételer le chargeur frontal STOLL grâce aux béquilles qui se déplient sans outil et la liaison hydraulique qu'il est possible d'effectuer sous pression.

**LE SYSTÈME  
PRODIGE  
DE TOUTE UNE  
GÉNÉRATION  
SYSTÈME D'ATTELAGE.**



Cela fait maintenant plus de trente ans que vous pouvez atteler en toute simplicité des chargeurs frontaux STOLL sur votre tracteur. Et notamment à l'aide de la fonction Drive-In. Nous n'avons cessé de développer pour vous le système d'attelage STOLL tout en optimisant son fonctionnement. La bonne nouvelle : à chaque amélioration, un élément n'a jamais changé depuis maintenant 30 ans : le principe d'attelage.

Car nous sommes convaincus qu'il vous offre de nombreux avantages. Votre nouveau chargeur frontal s'intègre ainsi également parfaitement à notre console éprouvée. Ce système fait désormais partie de l'équipement de base d'un chargeur frontal.

Il a déjà été installé en toute fiabilité plus d'un quart de million de fois. C'est d'ailleurs une invention STOLL. Sur une idée originale de STOLL. Qui transcende les générations.



## OPÉRATIONNEL EN MOINS DE DEUX MINUTES.



**1** Lors de l'attelage, le chargeur frontal glisse sur l'élément de montage jusqu'à ce que le boulon de blocage entre en contact avec la partie supérieure de la glissière.



**2** Avec le dispositif Hydro-Fix, toutes les conduites hydrauliques peuvent être raccordées en une seule opération sur le tracteur. Le chargeur frontal peut être relevé en toute simplicité de façon à fixer le boulon de blocage dans le crochet d'arrêt de la glissière.



**3** Il suffit d'abaisser le levier de verrouillage pour fixer en toute sécurité le chargeur frontal sur l'élément de montage. Le chargeur frontal peut ensuite être relevé.



**4** Les béquilles se déplient et se replient sans que l'utilisation d'un outil ne soit nécessaire.



# CINÉMATIQUE OPTIMISÉE. VUE DÉGAGÉE.

## DESIGN MODERNE ET LA PLUS HAUTE QUALITÉ POSSIBLE.

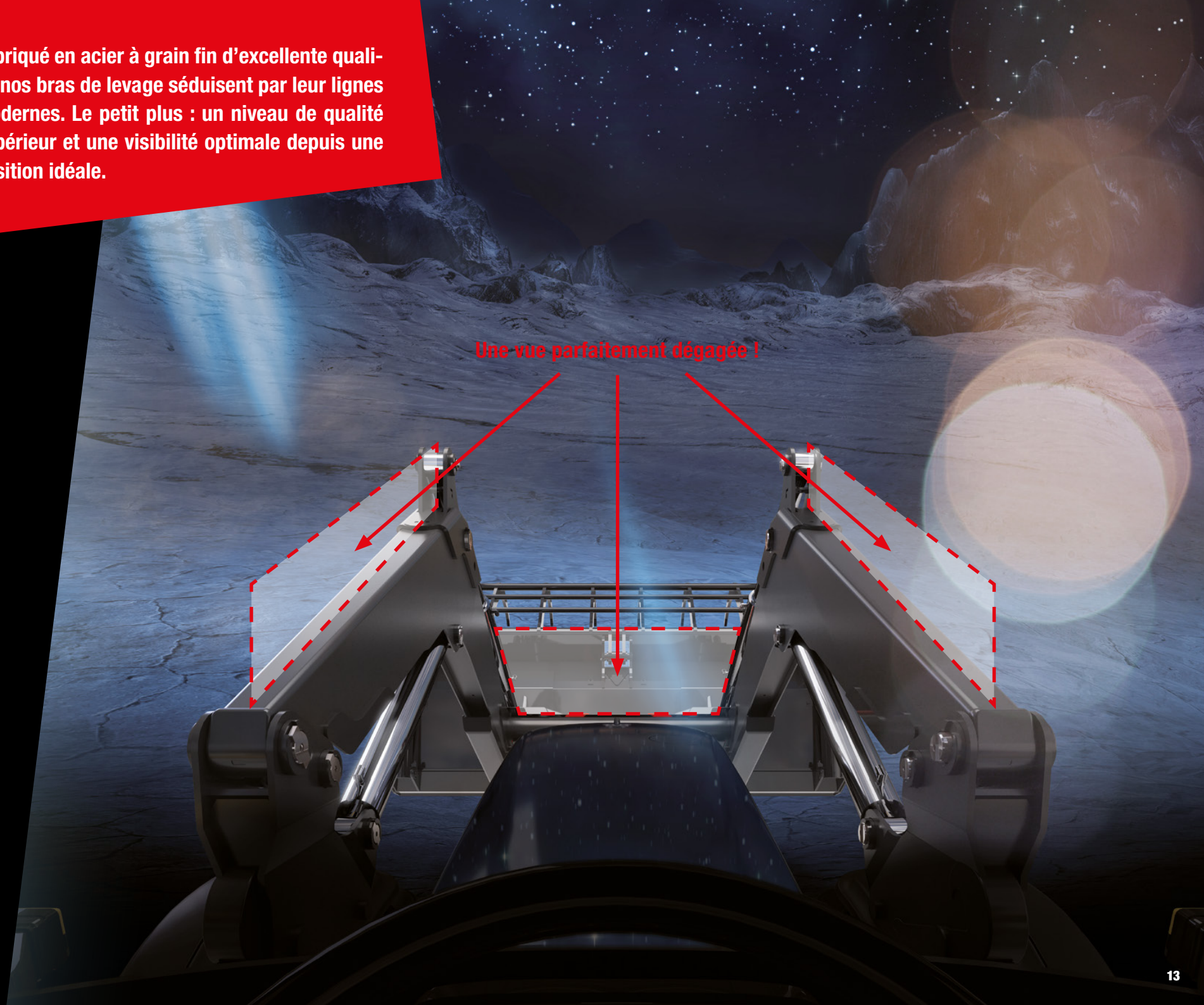
Prenez place, démarrez et profitez de la vue ! Gardez un œil sur l'ensemble de votre champ ou au-dessus des toits des automobiles. La construction en acier à grain fin se traduit par un design particulièrement moderne. Par ailleurs, tous les tuyaux et les conduites des chargeurs frontaux STOLL sont positionnés de façon à ne pas gêner le champ de vision du conducteur : grâce à la cinématique en Z, le système de guidage parallèle mécanique est intégré dans les montants des bras de levage et l'accumulateur hydraulique du dispositif Comfort Drive dans la traverse placée de façon optimale.

## La visibilité absolue dont dispose le conducteur présente plusieurs avantages de taille :

Il peut voir tout ce qui se passe autour du tracteur. Il peut travailler de façon encore plus précise et plus simple. La sécurité au service de la précision.

Fabriqué en acier à grain fin d'excellente qualité, nos bras de levage séduisent par leur lignes modernes. Le petit plus : un niveau de qualité supérieur et une visibilité optimale depuis une position idéale.

Une vue parfaitement dégagée !



# SOULAGE LE DOS.

## CONDUITE EN TOUTE SOUPLESSE, MÊME SUR DES TERRAINS ACCIDENTÉS, GRÂCE À NOTRE SYSTÈME DE SUSPENSION COMFORT DRIVE.

- ✔ Sur la route ou dans les champs : partout où le sol est accidenté, le système Comfort Drive absorbe les secousses.
- ✔ Cette fonction réduit les collisions entre le chargeur et l'outil - Avantage : le véhicule est préservé. Même le dos du conducteur est épargné.
- ✔ Le saviez-vous ? Parce que l'accumulateur hydraulique utilisé est installé dans la traverse du chargeur frontal, les parties extérieures ne gênent pas la visibilité. Vous bénéficiez d'une vue totalement dégagée.
- ✔ Conclusion : le système Comfort Drive est une solution STOLL haut de gamme.

## C'EST AINSI QUE LE SYSTÈME COMFORT DRIVE FONCTIONNE.

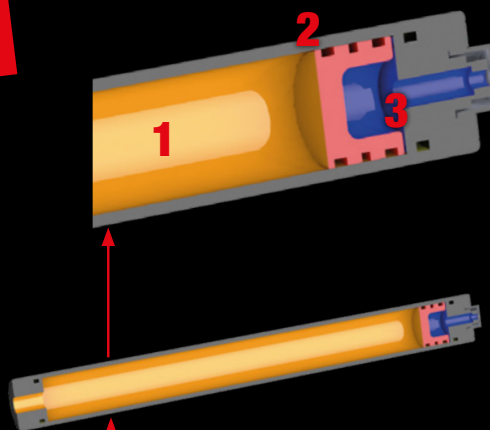
Un accumulateur à piston est intégré dans la traverse du chargeur frontal, directement au-dessus du bloc hydraulique centralisé. Celui-ci est rempli d'huile, d'une part, et d'azote, d'autre part. Les vibrations qui se produisent pendant la conduite sont amorties ici en comprimant l'azote par la pression de l'huile.

## AVANTAGES.

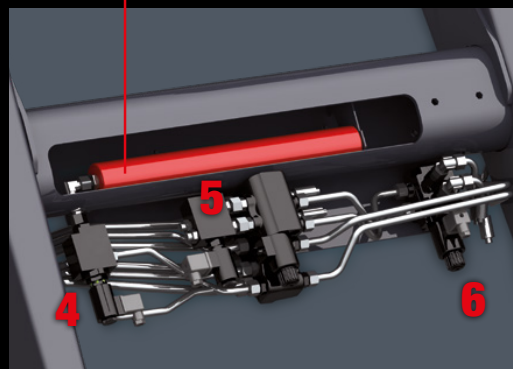
- ✔ Dans le cadre d'une utilisation au quotidien, le système Comfort Drive est particulièrement stable et efficace.
- ✔ Le nouveau positionnement du levier de vitesses (nouveau : côté gauche du chargeur frontal) permet de gagner de la distance et du temps de marche.



La fonction Comfort Drive réduit les collisions entre le chargeur et l'outil – Résultat : l'homme et la machine sont préservés. Merci STOLL !

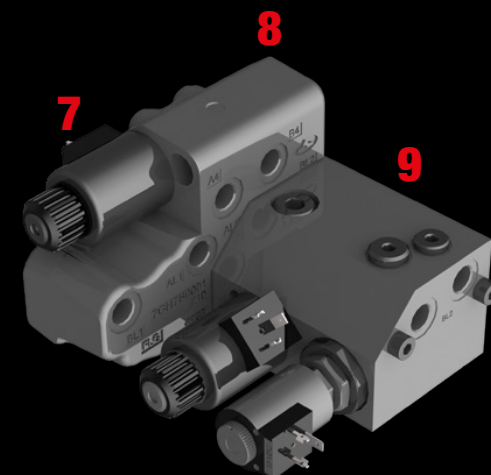


Accumulateur à piston pour la suspension COMFORT DRIVE intégré dans la traverse.



NOUVEAU :  
Lever d'activation  
sur le côté gauche  
du chargeur frontal.

- 1** Huile
- 2** Piston en butée
- 3** Azote
- 4** Soupape d'arrêt électro-hydraulique ou mécanique pour COMFORT DRIVE
- 5** Dispositif de verrouillage électro-hydraulique de l'outil
- 6** 4e fonction hydraulique
- 7** 3e fonction hydraulique
- 8** Bloc hydraulique centralisé
- 9** Bloc d'extension



# GERER EN TOUTE INTELLI GENCE



Manuelle ou automatisée. Notre technologie fonctionne pour l'homme et avec l'homme. Le contrôle total est toujours là où il doit être : entre vos mains.





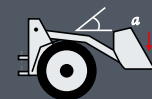
# CARACTÉRISTIQUES FUTURES.



RETURN TO DIG



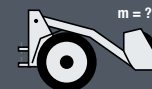
PARALLEL MOTION CONTROL



WORK AREA RESTRICTION



RETURN TO PARALLEL



PAYLOAD WEIGHING



ELECTRONIC CUSHIONING

(automatic speed-dependent)

# TOUT EST SOUS CONTRÔLE.

Conception ergonomique et simplicité de manipulation... Vous gardez la main sur tout avec les unités de commande STOLL. Pilotez votre chargeur selon vos envies en choisissant parmi les différentes possibilités : certains conducteurs veulent travailler manuellement pour pouvoir tout contrôler, d'autres, au contraire, préfèrent le confort de l'automatisation. Nos modèles STOLL très pratiques proposent des fonctions adaptées à chaque préférence. Trouvez les systèmes qui vous conviennent le mieux.



## BASE CONTROL.

- ✓ Confort d'utilisation élevé pour un guidage des charges à la fois précis et sécurisé.
- ✓ Boutons-poussoirs intégrés pour les fonctions supplémentaires.
- ✓ 5 fonctions principales : levage, abaissement, cavage, bennage, position flottante.
- ✓ Fonction de verrouillage pour les trajets sur route.



## PRO CONTROL.

- ✓ Utilisation purement électrique du chargeur, et donc particulièrement légère et confortable.
- ✓ 6 fonctions principales : levage, abaissement, cavage, bennage, position flottante, position flottante pour les outils.
- ✓ Clavier tactile pour les fonctions supplémentaires (bennage accéléré, 3e/4e fonction, fonction de verrouillage pour les trajets sur route, dispositif de verrouillage de l'outil, Comfort Drive et vitesse réduite de moitié).



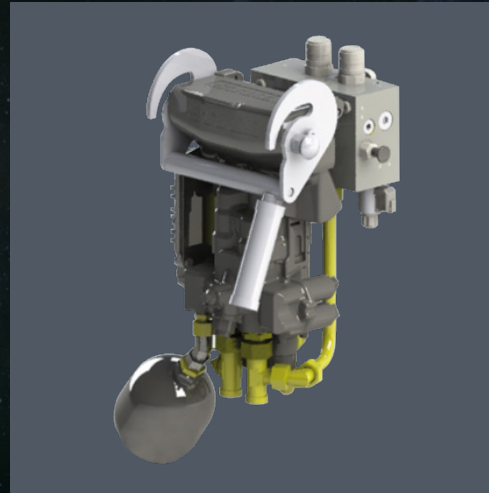
## TRAC CONTROL.

- ✓ Commande du chargeur frontal au moyen des unités de commande à monovier proportionnelles propres au tracteur.
- ✓ Le système ergonomique Trac Control remplace la manette d'origine du tracteur sans comporter de bouton de commande pour les fonctions électriques.
- ✓ 5 fonctions principales : levage, abaissement, cavage, bennage, position flottante.

# REAL<sup>3</sup>.



Pose de tuyaux pour REAL3<sup>rd</sup>



EHS + REAL3<sup>rd</sup> inkl. quadruple Hydro-Fix



REAL3<sup>rd</sup> avec hydraulique standard inkl. quadruple Hydro-Fix



REAL3<sup>rd</sup> via les valves du tracteur

## LA VÉRITABLE 3ÈME FONCTION.

- ✓ Avec la vanne hydraulique "Real 3<sup>rd</sup>" disponible en plus de la vanne hydraulique STOLL (EWMS), le client dispose d'une fonction lui permettant d'utiliser en même temps le 2e circuit de commande (cavage/bennage de l'outil) et le 3e circuit de commande (ouverture/fermeture de la pince confortable et "plus fluide" tout en optimisant le temps de travail.
- ✓ Cette "véritable troisième fonction" (Real 3<sup>rd</sup>) est accessible à partir des deux touches intégrées à la manette ou au levier de commande du chargeur frontal.
- ✓ La fonction "Real 3<sup>rd</sup>" est disponible pour tous les systèmes hydrauliques actuels (Open-Center, Load Sensing), ainsi que pour les commandes mécaniques et électrohydrauliques.
- ✓ Propre décharge de pression pour faciliter l'accouplement des tuyaux.
- ✓ Possibilité de montage séparé et flexible sur le tracteur.
- ✓ Des tuyaux spécialement adaptés pour la série ProfilLine Next Generation.

# RTL. REMISE À NIVEAU AUTOMATIQUE.

## POSITIONNEMENT OPTIMAL DE L'OUTIL À PARTIR D'UN SIMPLE BOUTON GRÂCE À LA FONCTION MISE À NIVEAU.

- ✓ Vous n'avez désormais plus besoin de rechercher la bonne position de l'outil. Vous n'avez aucune visibilité sur la façon dont l'outil est placé lorsqu'il est en position la plus basse ? Aucun problème ! L'outil se replace toujours automatiquement dans la position préconfigurée grâce à un simple appui sur un bouton.
- ✓ Un simple bouton suffit ; une fois configuré, l'outil reprend toujours la même position grâce à la mise à niveau réglable. Une approche qui permet de gagner du temps tout en gardant son calme.
- ✓ Le fonctionnement mécanique est d'une grande simplicité : desserrer la manette, régler, puis serrer.
- ✓ Le petit plus : la fonction de mise à niveau (RTL) étant intégrée aux bras de levage, elle reste toujours à disposition du conducteur, même lorsqu'il attèle le chargeur frontal sur un autre tracteur. Le bennage accéléré réglable électriquement est disponible en série avec la fonction Mise à niveau.
- ✓ Avantage incontournable : le chargement est à la fois plus rapide et plus efficace grâce à la mise à niveau automatique et au bennage éclair.





## HYDRO-FIX – POUR UN RACCORDEMENT DES CIRCUITS HYDRAULIQUES ULTRA-RAPIDE.

- ✓ Toutes les conduites hydrauliques sont raccordées et détachées rapidement en une seule intervention manuelle.
- ✓ Le système Hydro-Fix de STOLL (forme rectangulaire, 4 possibilités de raccordement) peut être installé ou retiré de série sous haute pression.
- ✓ STOLL met d'autres systèmes Hydro-Fix à disposition pour les marques de tracteur actuelles.
- ✓ Le système est protégé de la poussière grâce au mécanisme de recouvrement installé en série. Pour garantir son bon fonctionnement, vous devez veiller à ce que le système reste toujours propre.



## TOUS LES CONNECTEURS À LA BONNE PLACE – GRÂCE AU DISTRIBUTEUR.

- ✓ Le nouveau bloc de distributeurs se caractérise par une conception compacte, ce qui permet un gain de place et de poids, et simplifie le montage en atelier. Il a été conçu tout spécifiquement pour le fonctionnement du chargeur frontal et peut être monté en toute simplicité directement sous le système Hydro-Fix.
  - ✓ Les commutateurs sont positionnés directement sur la manette Pro Control pour permettre l'utilisation des fonctions supplémentaires du chargeur frontal.
  - ✓ Le bloc de distributeurs est disponible aussi bien pour le module Pro Control que pour le système de commande Base Control.
- Voir l'unité de commande à la page 18.

Dans la pratique : grâce à la fonction réserve de cavage, l'intégralité du chargement reste dans la pelle. Résultat : aucune perte de produit, performance de chargement élevée. Le système est aussi simple que génial. Après avoir soulevé la pelle de chargement, il est possible de la basculer de nouveau de 24° pendant le relevage du chargeur. Les matériaux transportés restent ainsi dans le godet.



# DU PLEIN POTENTIEL.

**DES OUTILS REMPLIS À RAS BORD – GRÂCE À UN ANGLE D'INCLINAISON LE PLUS IMPORTANT POSSIBLE ET À LA FONCTION RÉSERVE DE CAVAGE.**

- ✓ Rien ne tombe : il n'y a aucune perte de charge.
- ✓ Angle d'inclinaison maximal : entre 40° et 46°, au sol, et jusqu'à 63° avec la fonction réserve de cavage en position de levage.
- ✓ Fonction réserve de cavage proposée en exclusivité par STOLL ! Votre godet reste toujours plein sans perdre la moindre partie de son chargement.
- ✓ En mode chargement, l'outil peut accueillir un volume plus important, qui est conservé là où il doit être.

Résultat : les performances de chargement augmentent sensiblement.

Montage de l'outil en toute simplicité.  
Pour un maximum de puissance !

## MONTAGE DE L'OUTIL – UNE OPÉRATION RAPIDE COMME L'ÉCLAIR.



**1** Avancer et crocheter le chargeur frontal.



**2** Basculer l'outil – le verrouillage s'enclenche automatiquement.



**3** Raccordement de la connexion hydraulique.

## COMPATIBLE AVEC TOUS LES OUTILS, MÊME CEUX D'AUTRES FABRICANTS.

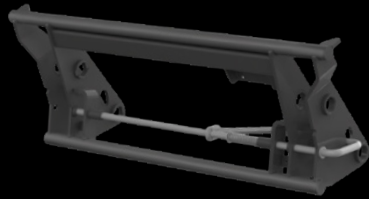
- ✓ Sur un chargeur STOLL, le client peut monter tous les outils équipés d'un système d'attelage Euro.
- ✓ Même les systèmes d'attelage d'autres fabricants s'adaptent sur un chargeur frontal STOLL grâce à nos cadres porte-outil mixtes.



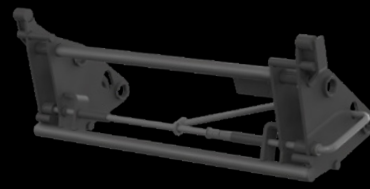
Skid Steer



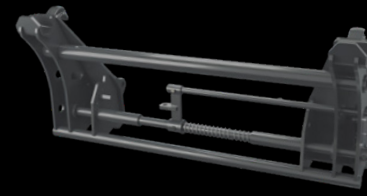
Interface Tenias



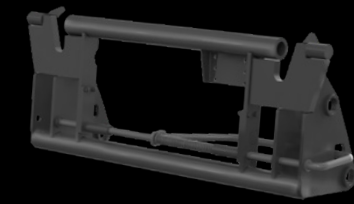
Euro



Euro + Alö



Euro + MX - Interface FR



Euro + SMS

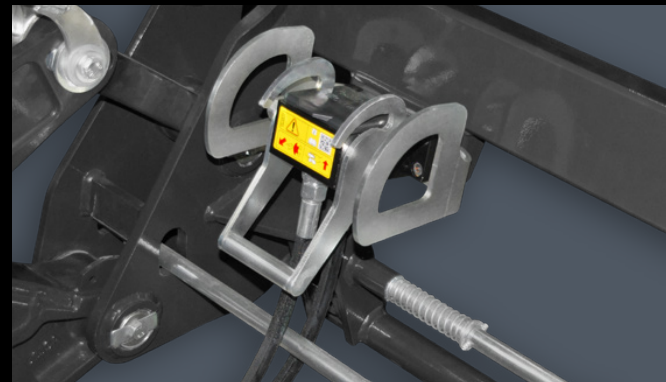
# UNE INNOVATION DEVENUE LA NORME.

À chaque innovation, nous nous concentrons sur un aspect unique : la simplicité de fonctionnement pour votre travail au quotidien. Nous ne sommes satisfaits que lorsque vous pouvez tirer pleinement parti de vos compétences et de vos machines, que ce soit dans les champs ou dans l'étable.



## **3E ET 4E FONCTION.** (ici, raccord coupleur)

Pour l'utilisation en toute simplicité des outils hydrauliques, comme les pinces à ensilage, les pinces pour balles ou les empileurs de balles.



## **TOOL FIX.**

Raccord simple pour le 3e fonction.



## **HYDRO-LOCK.**

Activation du dispositif de verrouillage de l'outil à partir d'un simple bouton et changement d'outil encore plus confortable sans avoir à descendre grâce au système Hydro-Lock.

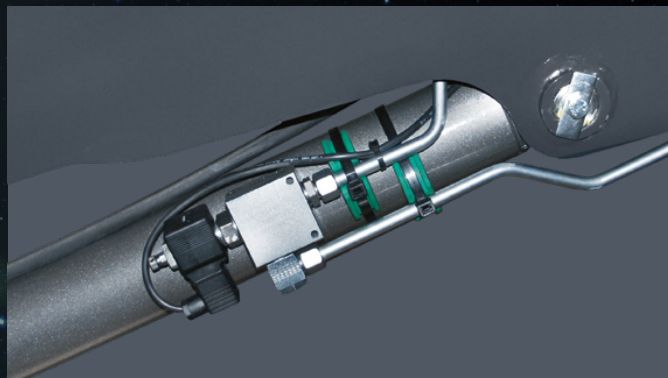


## **TOOL FIX.**

Raccord double pour les 3e et 4e fonctions.

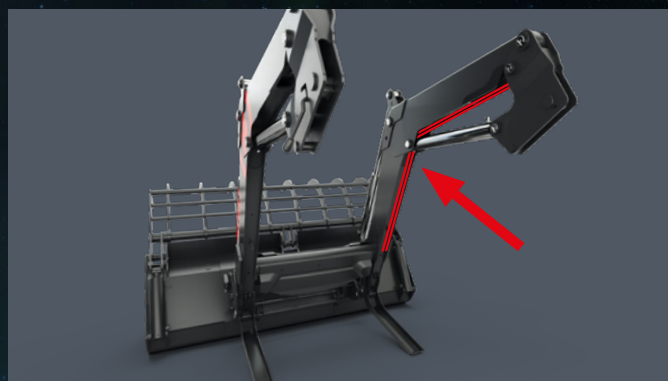
Pour un raccordement des conduites hydrauliques encore plus rapide lors du montage de l'outil à l'aide du dispositif Hydro-Fix.





#### DISPOSITIF DE SÉCURITÉ ANTI-ABAISSEMENT.

- ✓ Évite l'abaissement soudain du chargeur frontal.
- ✓ Répond aux exigences de la norme EN 12525/A1.
- ⚠ **Ne remplit en aucun cas les conditions légales en combinaison avec des nacelles.**



#### LA VÉRITABLE TROISIÈME FONCTION : REAL<sup>3</sup>.

- ✓ Troisième fonction pour piloter les outils indépendamment de la commande du chargeur frontal.
- ✓ Alimentation directe de l'outil en huile à partir de la pompe hydraulique du tracteur.
- ✓ Utilisation optimale des outils grâce à une exécution simultanée de leurs fonctions.



#### SYSTÈME CONFORT HYDRAULIQUE.

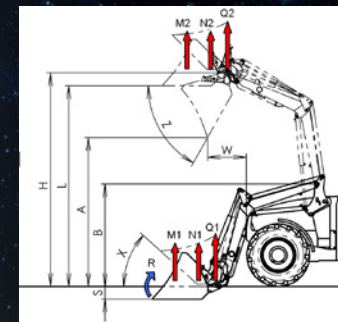
- ✓ Déviateur permettant d'alimenter soit le chargeur soit deux distributeurs arrières du tracteur grâce à un interrupteur en cabine.
- ⚠ **Une activation doit impérativement être exclue grâce à un montage professionnel correct.**



#### POUR ENCORE PLUS DE VISIBILITÉ : SYSTÈME DE CAMÉRAS ET PHARES DE TRAVAIL.

- ✓ Travail ciblé et précis – Avec le système de caméra et les phares de travail, le conducteur bénéficie d'une meilleure visibilité.
- ✓ Confort plus important et meilleure efficacité lors des travaux avec l'outil.

# CARACTÉRISTIQUES TECHNIQUES!



PROFILINE NEXT GENERATION				TAILLE 1			TAILLE 2				TAILLE 3				TAILLE 4				TAILLE 5			TAILLE 6						
parallélogramme mécanique				FZ 36-20	FZ 36-24		FZ 39-23	FZ 39-27		FZ 39-31		FZ 41-25	FZ 41-29	FZ 41-33		FZ 43-27	FZ 43-30	FZ 43-34		FZ 46-26	FZ 46-29	FZ 46-33	FZ 48-33	FZ 48-37	FZ 48-42			
sans parallélogramme					FS 36-24			FS 39-27			FS 39-31			FS 41-33			FS 43-34											
Adapté pour les tracteurs de puissance kW/CV				kW CV	40-75 50-100	50-75 70-100	45-95 60-130	60-95 80-130	65-95 90-130	60-120 80-160	75-120 100-160	80-120 110-160	75-130 100-180	85-130 110-180	95-130 130-180	95-190 130-260	105-190 140-260	120-190 160-260	140-220 190-300	150-220 200-300	155-220 210-300							
Puissance de levage au point d'articulation				en bas en haut	Q1 Q2	daN	2.020 1.490	2.370 1.750	2.300 1.550	2.670 1.800	3.070 2.060	2.510 1.680	2.880 1.930	3.280 2.200	2.660 1.890	3.060 2.120	3.420 2.430	2.580 2.020	2.940 2.280	3.320 2.590	3.320 2.230	3.730 2.500	4.150 2.790					
Charge utile à 300 mm du point d'articulation (benne)				en bas en haut	N1 N2	daN	2.020 1.490	2.370 1.750	2.020 1.470	2.300 1.550	2.670 1.800	2.300 2.060	3.070 1.730	2.640 1.680	2.510 1.680	2.880 1.930	3.280 2.200	2.840 1.870	2.660 1.890	3.060 2.120	3.420 2.430	3.060 2.080	2.580 2.020	2.940 2.280	3.320 2.590	3.320 2.230	3.730 2.500	4.150 2.790
Charge utile à 800 mm du point d'articulation (palette)				en bas en haut	M1 M2	daN	2.020 1.490	2.370 1.750	1.620 1.150	2.300 1.550	2.670 1.800	1.860 1.180	3.070 2.060	2.130 1.360	2.510 1.680	2.880 1.930	3.280 2.200	2.320 1.490	2.660 1.890	3.060 2.120	3.420 2.430	2.480 1.640	2.580 2.020	2.940 2.280	3.320 2.590	3.320 2.230	3.730 2.500	4.150 2.790
Force d'arrachement 800 mm avant le point d'articulation de l'outil				en bas	R	daN	2.620	2.890	2.910	3.550	3.080	3.550	3.080	2.900	3.540	3.850	3.540	4.580	3.840	4.560	4.140	4.900						
Hauteur maximale au point d'articulation de l'outil					H	mm	3.550			3.850			4.100			4.320			4.550			4.800						
Hauteur au bord de la lame					L	mm	3.340			3.640			3.890			4.110			4.340			4.590						
Hauteur de déversement					A	mm	2.470			2.810			3.060			3.290			3.490			3.750						
Largeur de déversement					W	mm	710			700			790			780			800			880						
Profondeur de fouille					S	mm	210			210			210			210			210			210						
Point d'articulation des bras					B	mm	1.680			1.800			1.945			1.945			2.045			2.180						
Angle de cavage				en bas	X	°degré	41°			44°			44°			44°			44°			45°						
				avec la réserve	X1	°degré	55°	-	61°	-	61°	-	61°	-	61°	-	61°	-	63°	-	63°	-	62°					
Angle de bennage				en haut	Z	°degré	62°			57°			57°			56°			58°			58°						
Débit pompe						l/min	60			75			90			100			120									
Temps de montée						sec.	3,9	4,2	3,4	3,9	4,5	3,3	3,8	4,3		3,8	4,3	4,8		3,6	4,3	4,7	3,8	4,2	4,7			
Durée de cavage, outil						sec.	0,5	0,7	0,7	0,6	0,7	0,6	0,7	0,6	0,5	0,6	0,6	0,6	0,6	0,7	0,7	0,7	0,6	0,7	0,7	0,6	0,6	
Durée de bennage, outil						sec.	1,3	1,6	2,4	1,3	1,6	2,2	1,6	2,2	1,1	1,3	1,4	2,1	1,3	1,7	1,7	2,3	1,3	1,6	1,6	1,2	1,4	1,4
Poids, chargeur sans l'outil						kg	555	562	480	604	610	528	612	530	650	657	665	580	767	770	775	675	852	860	864	886	890	898

Les informations techniques sont données à titre d'information. Elles peuvent varier en plus ou en moins selon le modèle de tracteur. Calculs effectués à une pression hydraulique de 195 bar !



Chargeur FZ avec parallélogramme mécanique:  
La solution pour les professionnels les plus exigeants.



Chargeur FS sans parallélogramme:  
La solution simplifiée pour vos travaux même intensifs.

ÉQUIPEMENTS DE SÉRIE PROFILINE NEXT GENERATION	CHARGEUR FZ	CHARGEUR FZ / MISE À NIVEAU (RTL)	CHARGEUR FS
Bras de chargeur frontal en acier à grain fin H.L.E.	•	•	•
Cinématique en Z, bielles du parallélogramme placées dans le bras du chargeur	•	•	—
Tuyauterie hydraulique intégrée mais accessible pour maintenance	•	•	•
Vérin hydraulique à double effet	•	•	•
Vérin de bennage/cavage double tige	•	•	—
Indicateur de niveau d'outil	•	•	•
Bagues d'usure DX à chaque articulation	•	•	•
Verrouillage mécanique automatique des outils	•	•	•
<b>ÉQUIPEMENTS EN OPTION PROFILINE NEXT GENERATION</b>			
Verrouillage électro-hydraulique des outils Hydro-Lock	•	•	•
HYDRO-FIX: connexions hydrauliques rapides	•	•	•
3ème et 4ème fonction	•	•	•
Commande téléflexible Base-Control	•	•	•
Unité de commande monolevier électrique proportionnelle	•	•	•
Commande électrique PRO-CONTROL	•	•	•
Suspension Comfort-Drive (Cde électrique en option)	•	•	•
Réserve de cavage électrique	•	•	—
Bennage éclair de l'outil	—	•	—
Fonctions simultanées montée du chargeur/bennage de l'outil	—	•	—
Bennage éclair	—	—	•
Remise à niveau automatique (RTL)	—	•	—

Sous réserve de modifications. Certaines photos montrent des équipements en option. Les chargeurs frontaux doivent toujours avoir un outil lorsqu'ils sont décrochés du tracteur. Pour une question de présentation, ce point a été omis pour les illustrations de ce document. Les systèmes et options présentés dans ce document sont prévus pour équiper uniquement les tracteurs agricoles et forestier. Ils sont prévus pour commander uniquement un chargeur STOLL.

**Les héros ont besoin d'un équipement héroïque pour pouvoir donner le meilleur d'eux-mêmes. Vous trouverez la puissance concentrée de notre ProfiLine Next Generation dans les faits et les chiffres de ces pages.**



STOLL France S.A.S  
Espace EIFFEL, Bat. C, Lot 6 | 19-21 avenue Gustave EIFFEL  
28630 GELLAINVILLE  
Téléphone : +33 2 46 64 08 21 | Fax : +33 2 37 34 77 45  
E-Mail: [info@stoll-france.fr](mailto:info@stoll-france.fr) | Internet: [www.stoll-france.fr](http://www.stoll-france.fr)

STOLL EST AUSSI PRÉSENT SUR INTERNET:  
Likez STOLL sur Facebook et suivez le canal STOLL sur Youtube.  
[www.facebook.com/StollFrontloader](http://www.facebook.com/StollFrontloader)  
[www.youtube.com/StollFrontloader](http://www.youtube.com/StollFrontloader)

[www.stoll-france.fr](http://www.stoll-france.fr)